

**YOUR R&D LOCATION
AT PARK INNOVAARE**

**IHR F&E STANDORT
AM PARK INNOVAARE**

SECURE YOUR
SPOT - TAILORED
FOR YOU



**SWITZERLAND
INNOVATION
PARK INNOVAARE**

EN

DE

INNOVATIVE WORKSPACES AND LABS

Park Innovaare is Switzerland's top Deep-Tech Innovation ecosystem. The innovation park features globally leading centers of excellence in Integrated Photonics, Quantum Technologies, Life Sciences, Advanced Manufacturing Semiconductor Technologies, Energy and Sustainability.

INNOVATIVE BÜROS UND LABORE

Park Innovaare ist das führende Deep-Tech Innovationsökosystem der Schweiz. Hier entstehen weltweit führende Exellenzentren in den Bereichen Photonik, Quantentechnologie, Life Sciences, Advanced Manufacturing und Halbleitertechnologie, Energie und Umwelt.

EN

DE

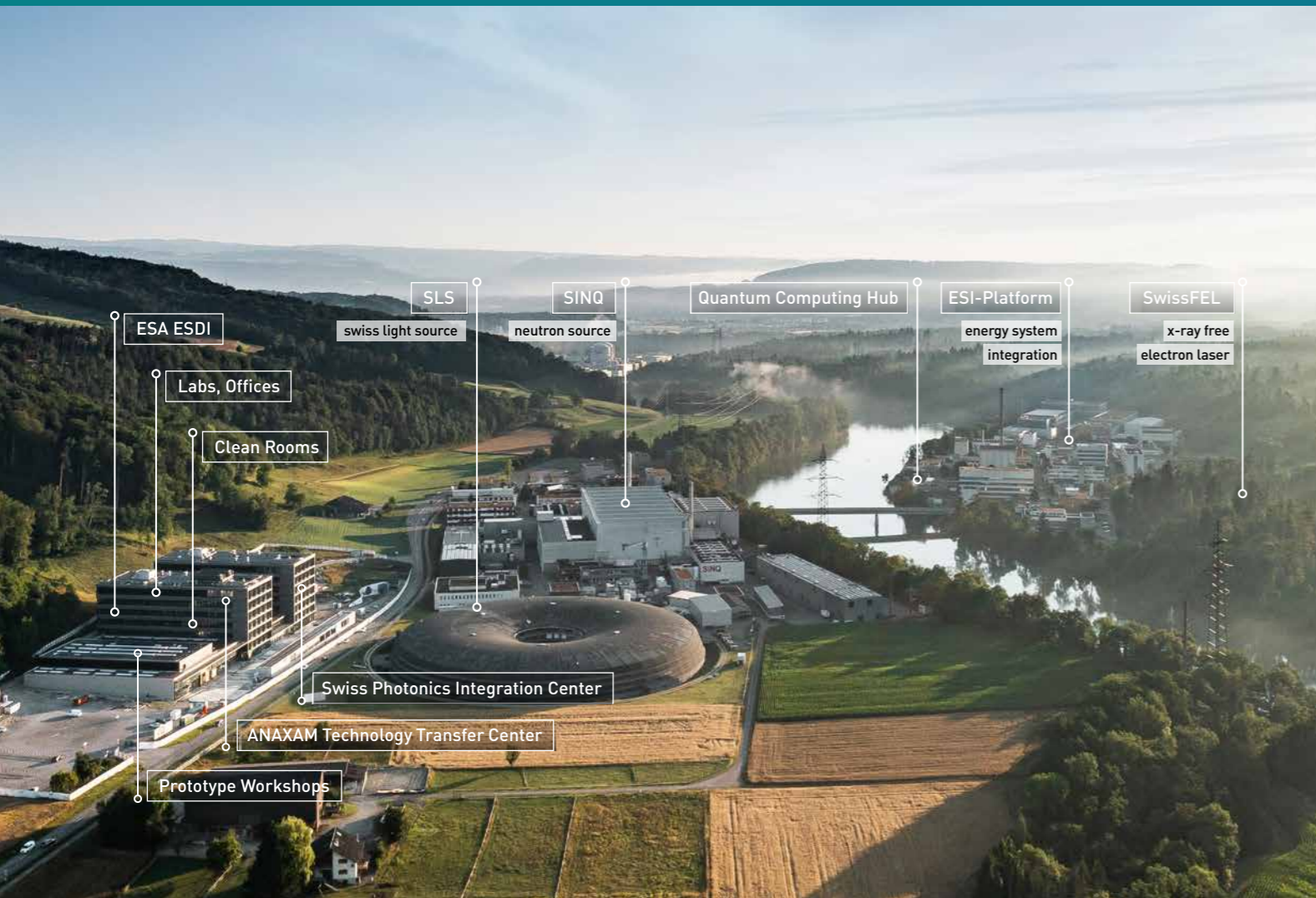
- 5th floor, building A1 or B1, 200-1200 m², freely configurable
- 3rd floor, building B1, 220-244 m², freely configurable
- 1st floor building A1, fully equipped, furnished offices, labs and makerspaces

- 5. OG, Gebäude A1 oder B1, 200-1200 m², frei konfigurierbar
- 3. OG, Gebäude B1, 220-244 m², frei konfigurierbar
- 1. OG Gebäude A1, vollausgebaute Büros, Labore und Makerspaces

1

2

3



PARK INNOVAARE

Building B1
Gebäude B1

Building A1
Gebäude A1

	6	6
	5	5
	4	4
	3	3
	2	2
	1	1
	0	0
	-1	-1

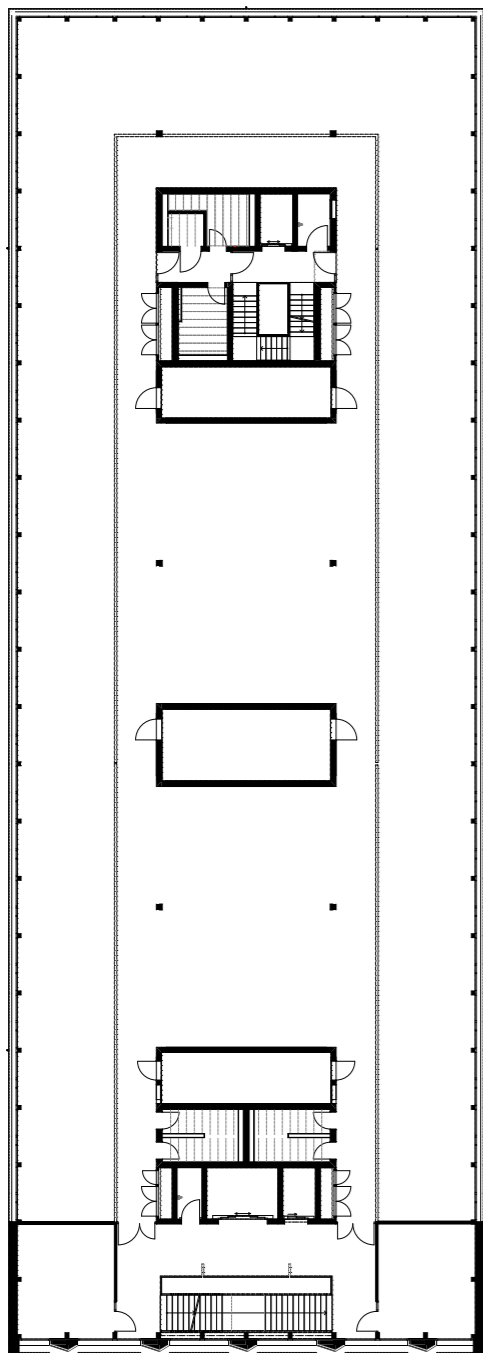
3

EN

5TH FLOOR, BUILDING A1 OR B1

Total floor space: 1'200 m²
Available area: up to 1'200 m²

Building B1

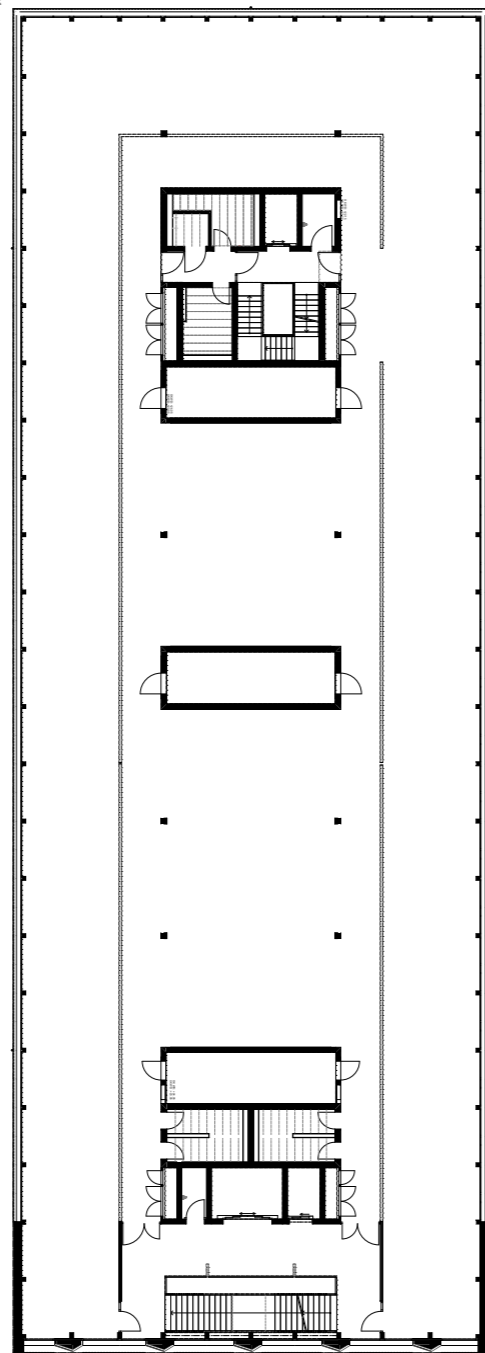


DE

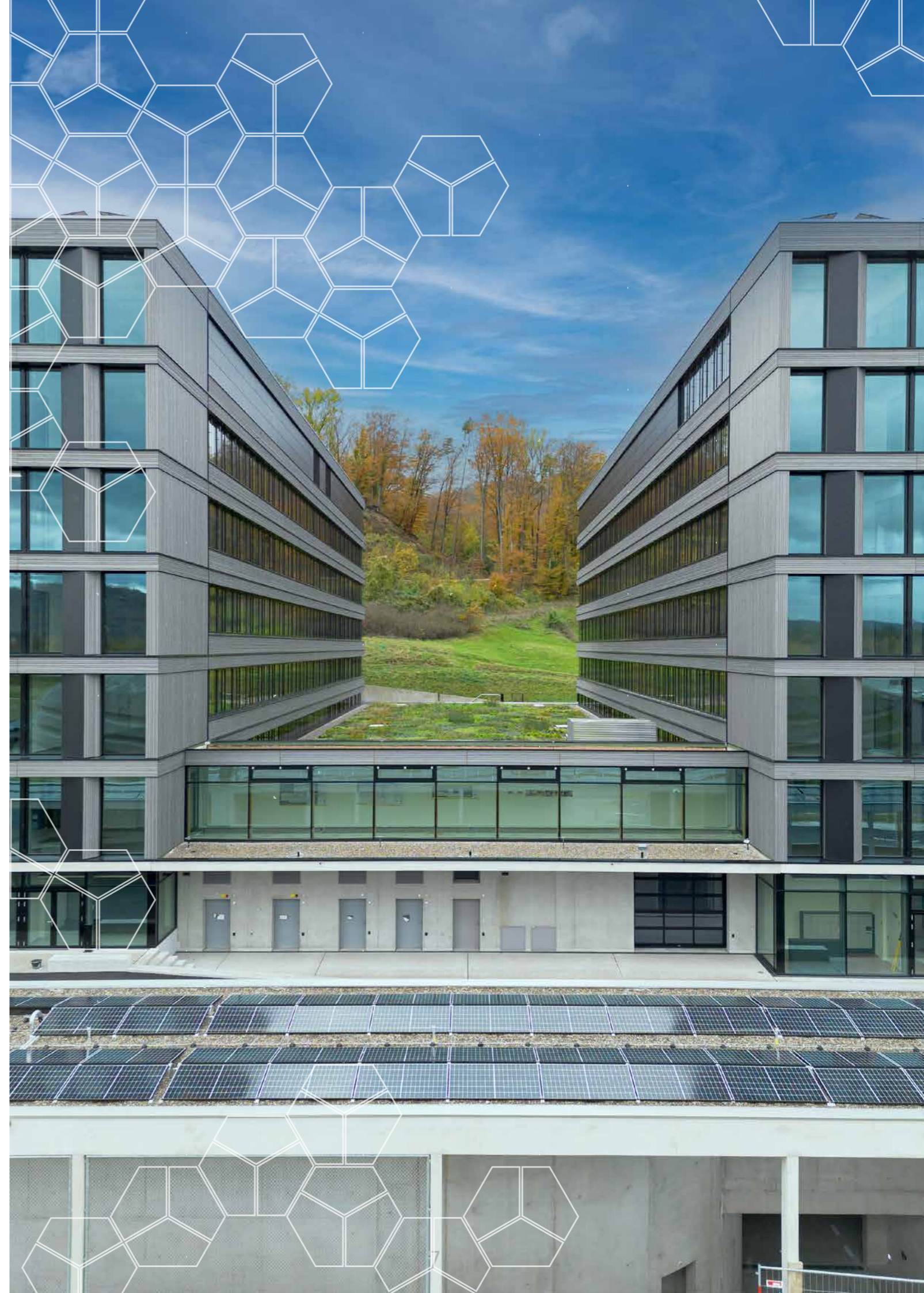
5. OG, GEBÄUDE A1 ODER B1

Fläche total: 1'200 m²
Verfügbar: bis zu 1'200 m²

Building A1



CONTACT US
FOR A QUOTE.
KONTAKTIEREN
SIE UNS FÜR EIN
ANGEBOT.



EN

3RD FLOOR, BUILDING B1

Total floor space: 1'200 m²

Company 1: 241 m² office, workshop, application lab

Company 2: 182 m² office, workshop, application lab
62 m² lab

Company 3: 156 m² office, workshop, application lab
62 m² lab

Company 4: 98 m² office, workshop, application lab
62 m² lab

Company 5: 162 m² office, workshop, application lab
53 m² lab

Company 6: 75 m² office

Company 7: 29 m² office

DE

3.OG, GEBÄUDE B1

Fläche total: 1'200 m²

Firma 1: 241 m² office, workshop, application lab

Firma 2: 182 m² office, workshop, application lab
62 m² lab

Firma 3: 156 m² office, workshop, application lab
62 m² lab

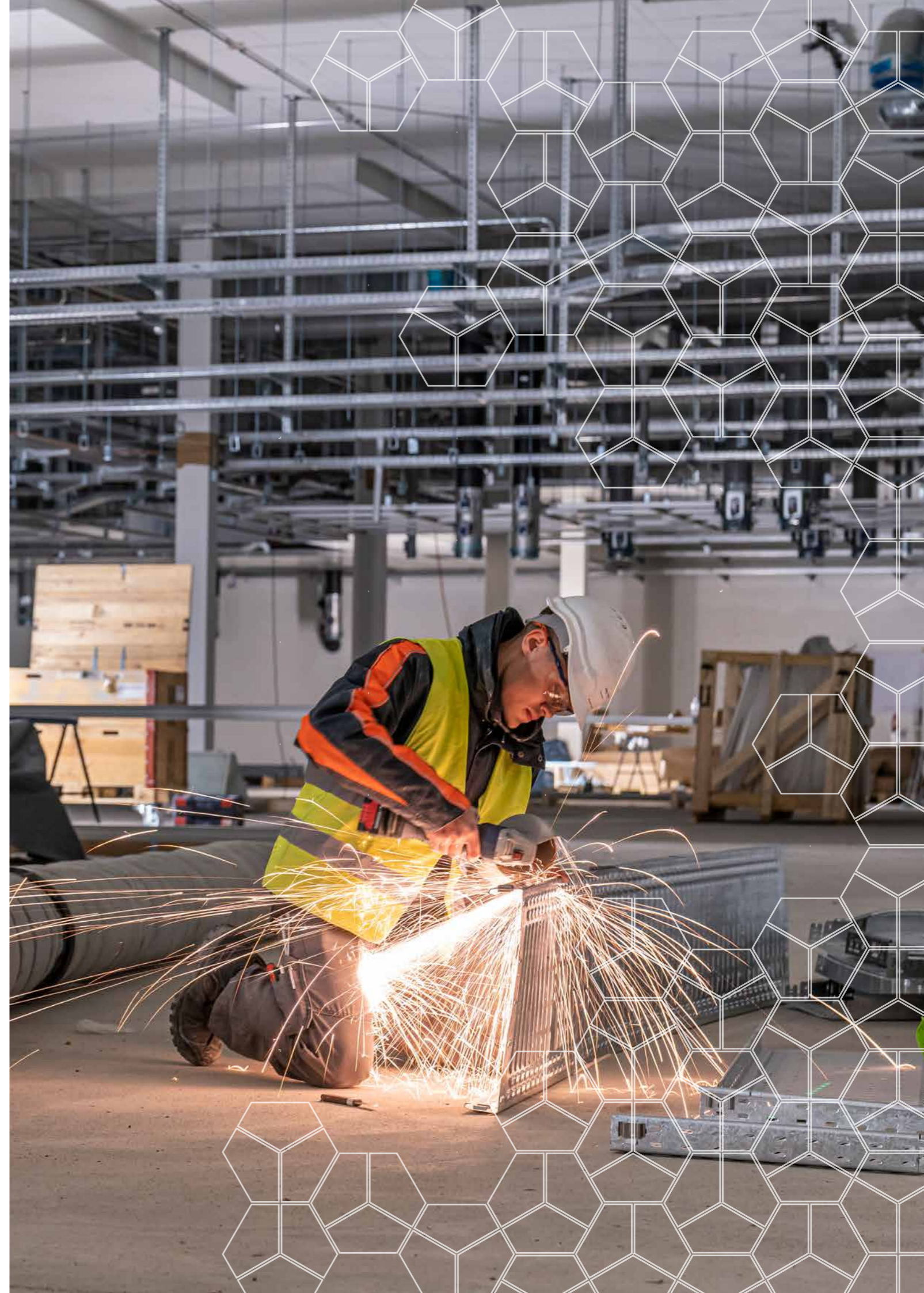
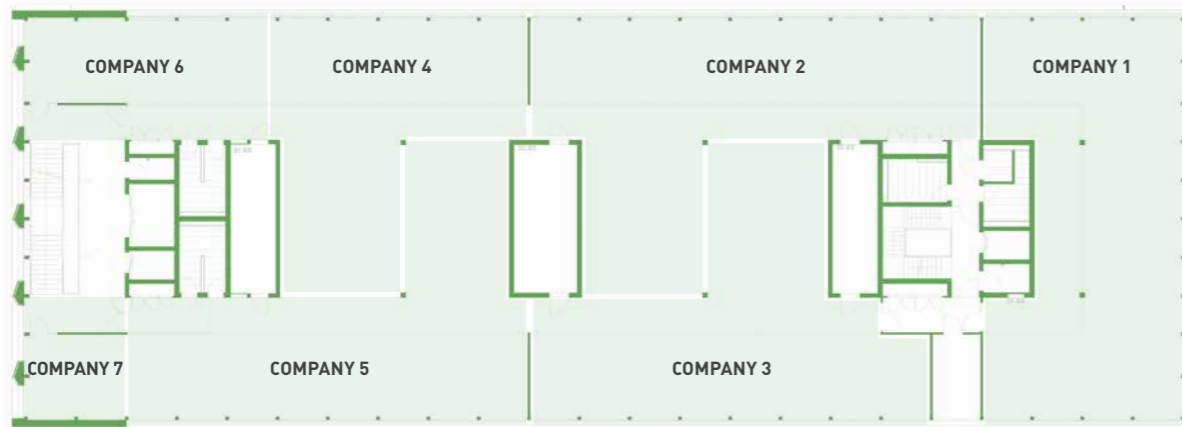
Firma 4: 98 m² office, workshop, application lab
62 m² lab

Firma 5: 162 m² office, workshop, application lab
53 m² lab

Firma 6: 75 m² office

Firma 7: 29 m² office

CONTACT US FOR A QUOTE.
KONTAKTIEREN SIE UNS FÜR EIN ANGEBOT.



EN

1ST FLOOR SHARED SPACES, BUILDING A1

Meeting and conference rooms:
 Meeting room, 2-4 people (use included)
 Conference room, 100, 66 or 33 people
 (According to price list services)

Coworking Flex unlimited

Coworking Flex light, max 5 days/month

Coworking Fix – Shared Office

Offices: Office small, 28 m²

Offices: Office medium, 40 m²

Offices: Office large, 76 m²

Makerspace: small, 13 m²

Makerspace: large, 26 m²

Labs: small, 14 m²

Labs: large, 23 m²

DE

1. OG, AUSGEBAUTER BEREICH, GEBÄUDE A1

Meeting- und Konferenzräume:
 Meetingraum, 2-4 Personen (Benutzung inkl.)
 Konferenzraum, 100, 66 oder 33 Personen
 (gemäss Preisliste)

Coworking Flex unlimited

Coworking Flex light, max 5 Tg./Mon.

Coworking Fix – Shared Office

Offices: Office klein, 28 m²

Offices: Office mittel, 40 m²

Offices: Office gross, 76 m²

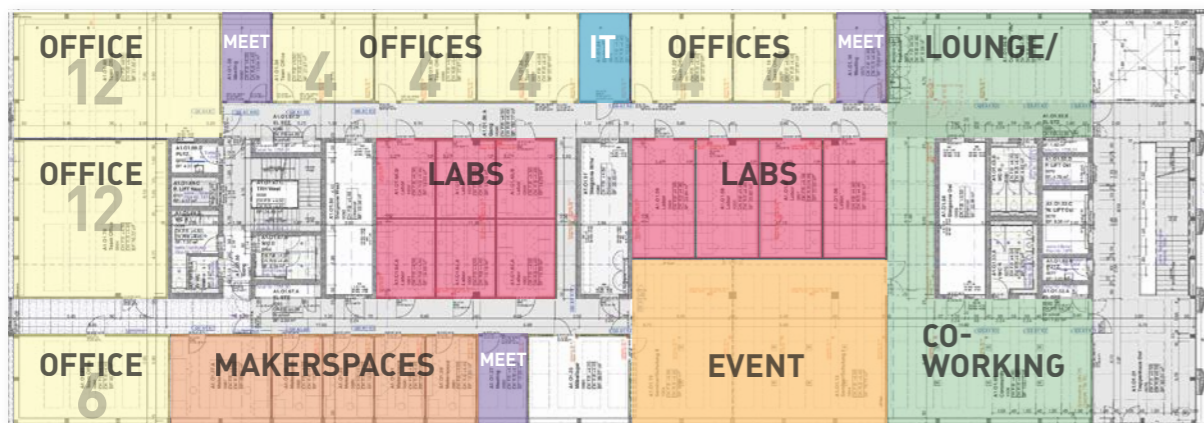
Makerspace: Labor klein, 13 m²

Makerspace: Labor gross, 26 m²

Labore: klein, 23 m²

Labore: gross, 23 m²

CONTACT US FOR A QUOTE.
 KONTAKTIEREN SIE UNS FÜR EIN ANGEBOT.



EN

MAKERSPACE (SMALL)

Work benches

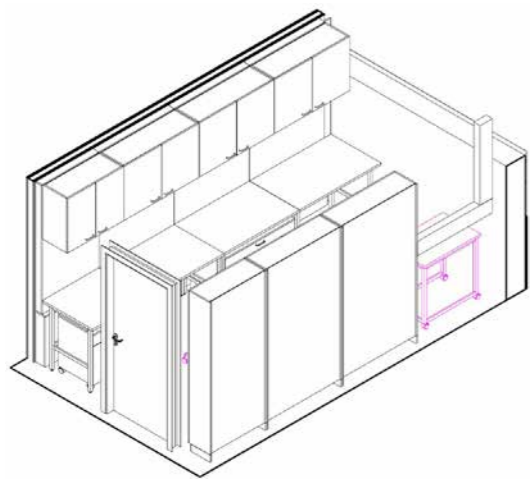
Wall cabinets

Cable duct with electrical connections

CA compressed air, 6 bar

Trolley (2x)

**optional*



DE

MAKERSPACE (KLEIN)

Arbeitsfläche

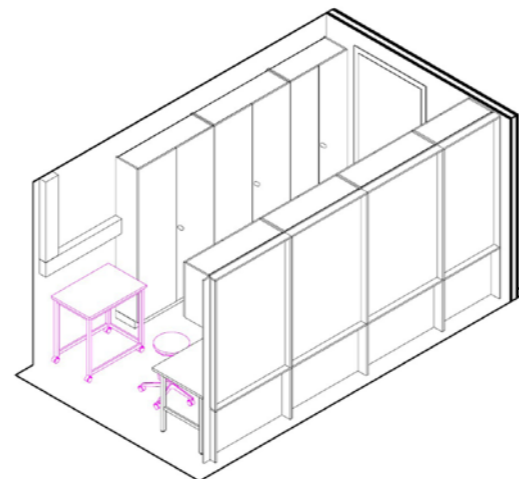
Wandschränke

Medienkanal mit Anschlüssen

CA Druckluft, 6 bar

Rollwagen (2x)

**optional*



EN

MAKERSPACE (LARGE)

Work benches

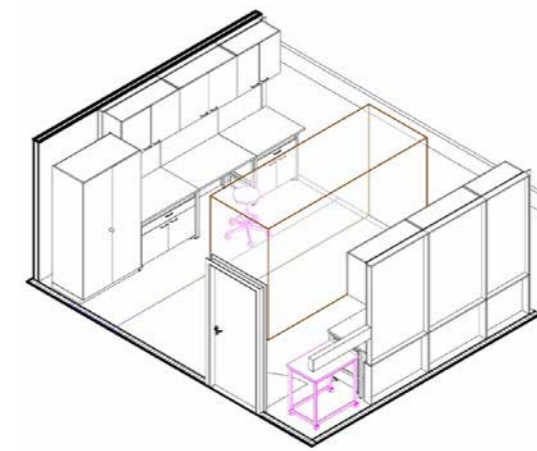
Wall cabinets

Cable duct with electrical connections

CA compressed air, 6 bar (2x)

Trolley (4x)

**optional*



DE

MAKERSPACE (GROSS)

Arbeitsfläche

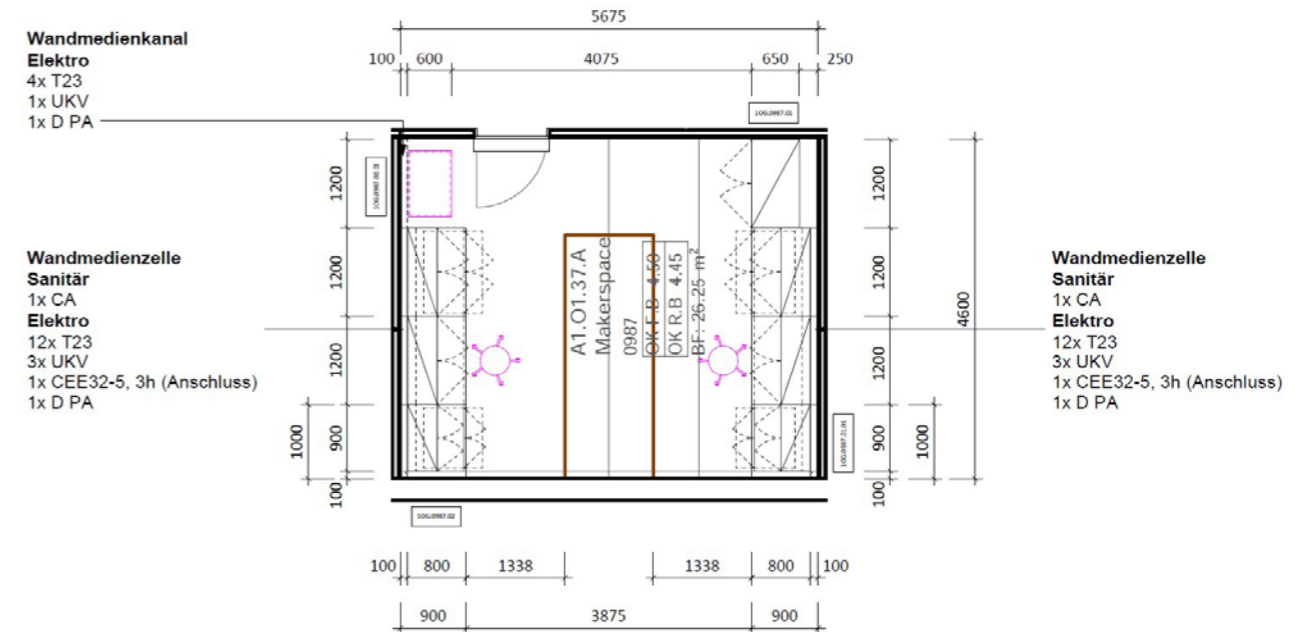
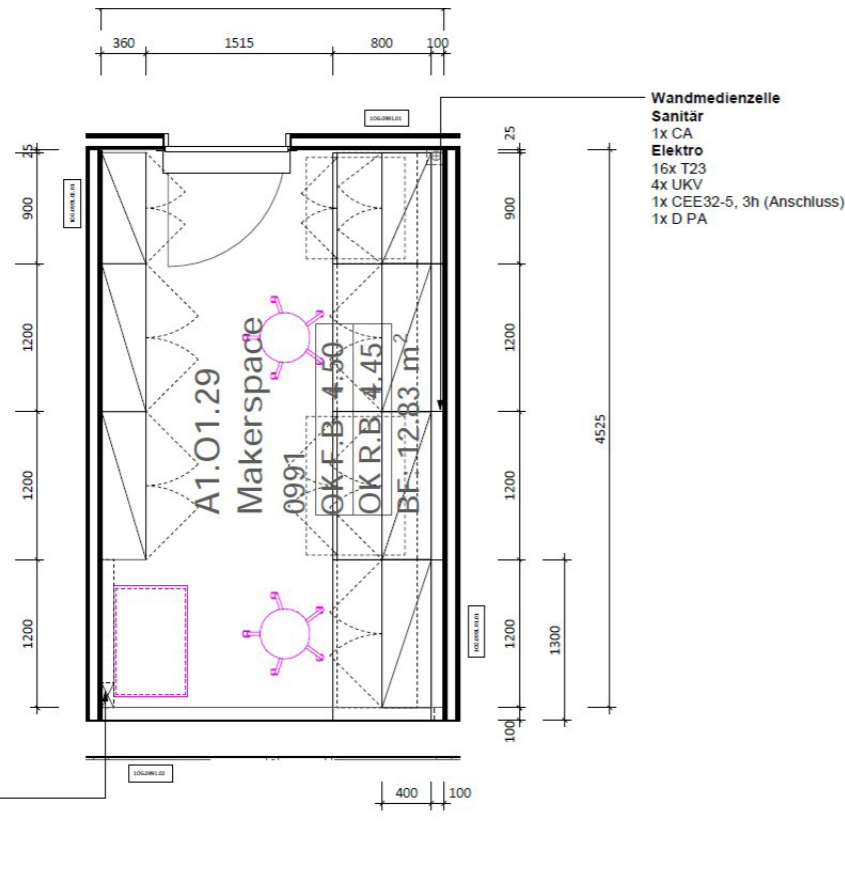
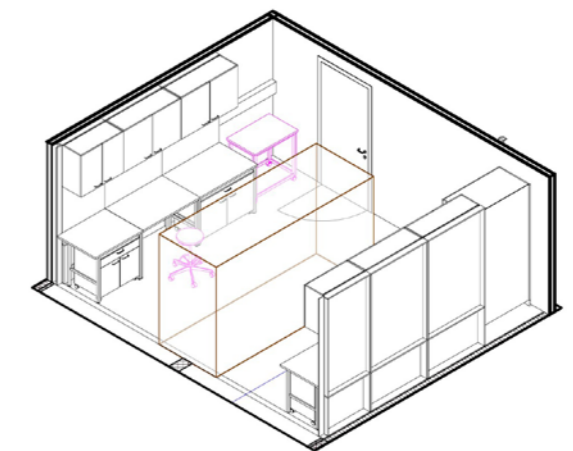
Wandschränke

Medienkanal mit Anschlüssen

CA Druckluft, 6 bar (2x)

Rollwagen (4x)

**optional*



EN

LAB SMALL ANALYTICS

Work benches

Wall cabinets

Chemical safety cabinet

Safety cabinet for solvents

Safety storage cabinet

*Cabinet for pressurised gas cylinder**

Cable duct with electrical connections (2x)

CA compressed air, 6 bar (2x)

N2 nitrogen, 8 bar (2x)

*Miele lab dishwasher**

Fume Hood

*Fridge**

Trolley (3x)

Lab coat hooks

Lab stool (2x)

**optional*

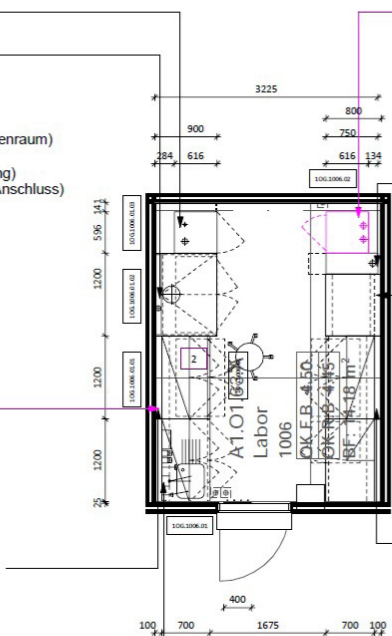
**Sicherheitsschrank
brennbare Stoffe**
Elektro
1x D PA
Lüftung
1x AK 80m3/h

Tischkapellen
Sanitär
1x CA
1x N2
Elektro
8x T23 (Abzugsinnenraum)
4x T23 (uT)
1x D 230 (Steuerung)
1x CEE 32-5, 3h (Anschluss)
1x UKV
1x A (optional)
1x GA (Steuerung)
1x D PA
Lüftung
1x AV 480 m3/h
1x AK 60 m3/h

LGSA
Sanitär
1x WDC
1x WKO
1x WAS-L
Elektro
1x T25 (uT)
1x D PA

Wandmedienzelle
Sanitär
1x N2
1x CA
Elektro
4x T23
1x UKV
1x D PA

Wandspültisch
Sanitär
1x WDC
1x WDH
2x WKO
1x WAS-L
Elektro
2x T23 (uT)
1x CEE32-5, 3h (Anschluss)
1x D PA



DE

LABOR KLEIN ANALYTIK

Arbeits-tische

Wandschränke

Chemikalienschrank

Lösungsmittelschrank

Sicherheitsschrank

*Druckgasflaschenschrank**

Medienkanal mit Anschlüssen (2x)

CA Druckluft, 6 bar (2x)

N2 Stickstoff, 8 bar (2x)

*Miele Laborgeschirrspülautomat**

Kapelle

*Tiefkühlschrank**

Rollwagen (3x)

Laborkittelhaken

Laborhocker (2x)

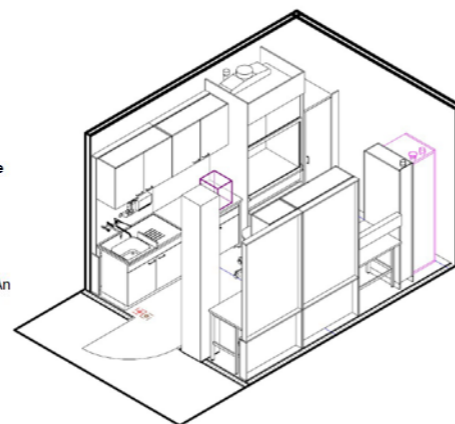
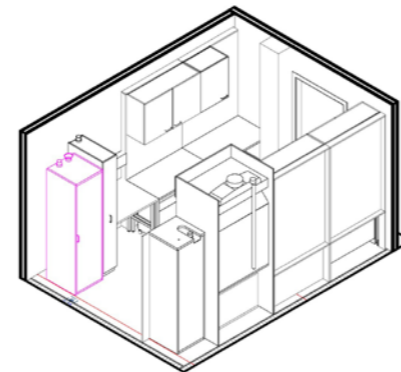
**optional*

**Sicherheitsschrank
Druckgasflaschen**
Elektro
1x D PA
Lüftung
1x AK 80m3/h

**Ausziehschrank
Chemikalien**
Lüftung
1x AK 80m3/h

Wandmedienkanal
Elektro
4x T23
1x UKV
1x D PA

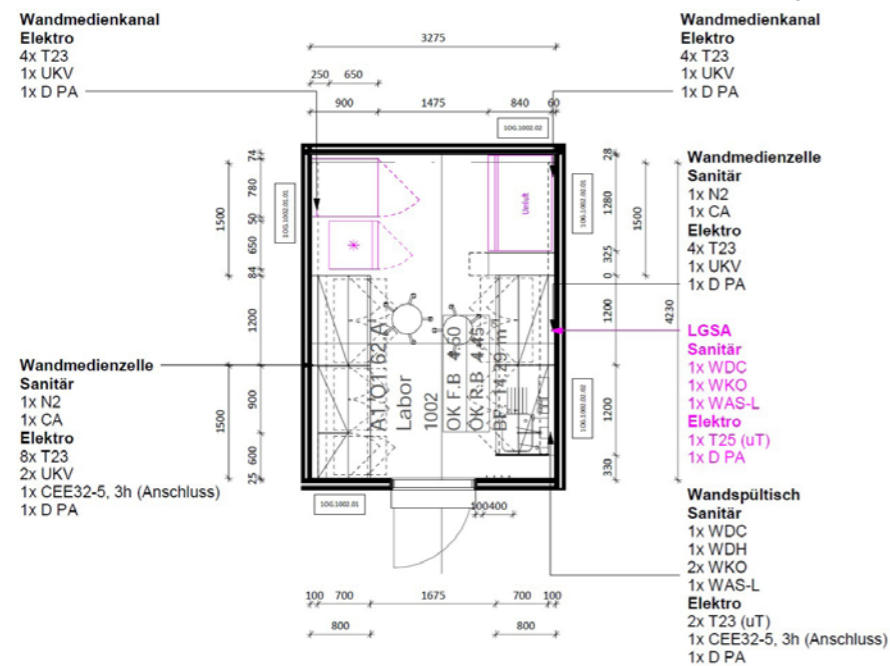
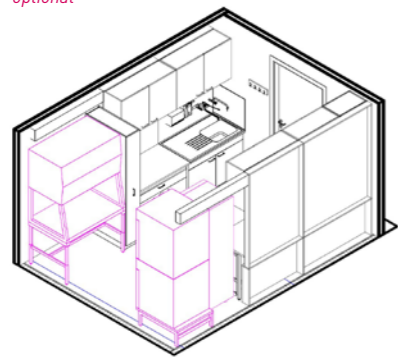
Wandmedienzelle
Sanitär
1x N2
1x CA
Elektro
8x T23
2x UKV
1x CEE32-5, 3h (An)
1x D PA



LAB SMALL BIO

- Work benches
- Wall cabinets
- Pull-out cabinet biology
- Cable duct with electrical connections
- CA compressed air, 6 bar (2x)
- N2 nitrogen, 8 bar (2x)
- Biological Safety Cabinet
- Miele lab dishwasher*
- Incubator*
- Fridge*
- Trolley (3x)
- Lab coat hooks
- Lab stool (2x)

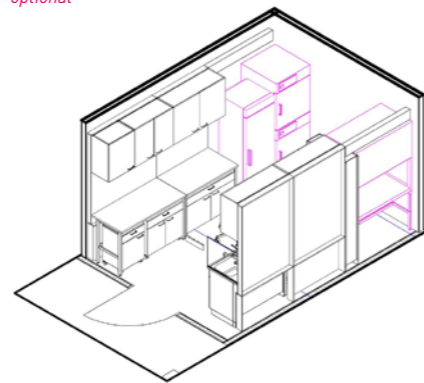
*optional



LABOR KLEIN BIO

- Arbeits-tische
- Wandschränke
- Ausziehschrank Biologie
- Medienkanal mit Anschlüssen
- CA Druckluft, 6 bar (2x)
- N2 Stickstoff, 8 bar (2x)
- Biologische Sicherheitwerkbank
- Miele Laborgeschirrspülautomat*
- Inkubator*
- Tiefkühlschrank*
- Rollwagen (3x)
- Laborkittelhaken
- Laborhocker (2x)

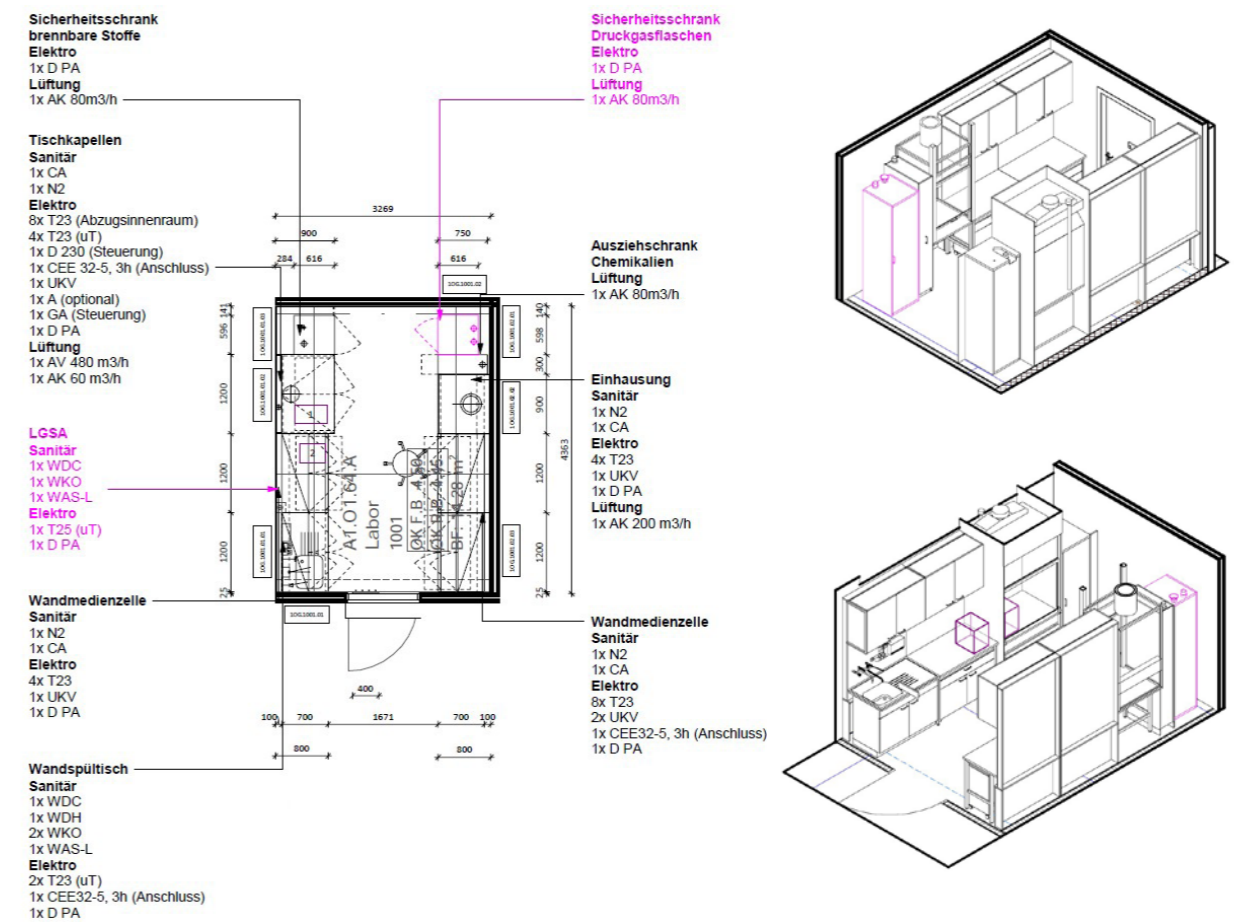
*optional



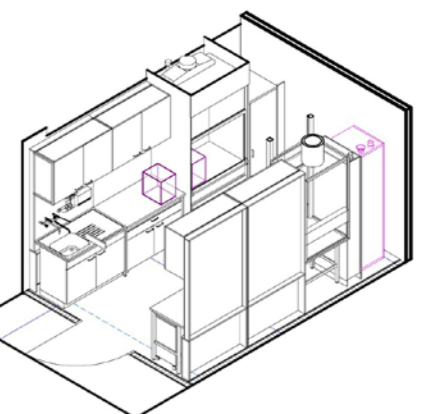
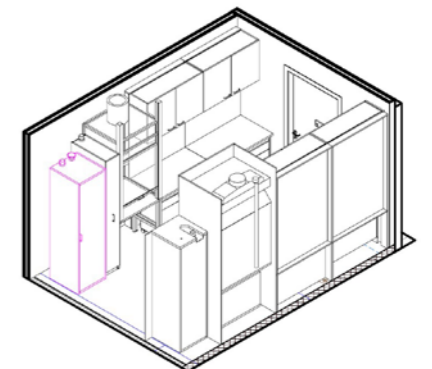
LAB SMALL CHEMISTRY

- Work benches
- Wall cabinets
- Safety cabinet for solvents
- Safety storage cabinet
- Cabinet for pressurised gas cylinder*
- Safety storage cabinet*
- Cable duct with electrical connections
- CA compressed air, 6 bar (2x)
- N2 nitrogen, 8 bar (2x)
- Miele lab dishwasher*
- Fume Hood (2x)
- Fridge*
- Trolley (3x)
- Lab coat hooks
- Lab stool (2x)

*optional



*optional



LABOR KLEIN CHEMIE

- Arbeits-tische
- Wandschränke
- Lösungsmittelschrank
- Sicherheitsschrank
- Druckgasflaschenschrank*
- Sicherheitsschrank*
- Medienkanal mit Anschlüssen
- CA Druckluft, 6 bar (2x)
- N2 Stickstoff, 8 bar (2x)
- Miele Laborgeschirrspülautomat*
- Kapelle (2x)
- Tiefkühlschrank*
- Rollwagen (3x)
- Laborkittelhaken
- Laborhocker (2x)

*optional

EN

LAB LARGE BIO

Work benches

Wall cabinets

*Pull-out cabinet biology**

*Biological Safety Cabinet (2x)**

Cable duct with electrical connections

CA compressed air, 6 bar (2x)

N2 nitrogen, 8 bar (2x)

*Miele lab dishwasher**

*Incubator (2x)**

*Fridge**

Trolley (5x)

Lab stool (4x)

Lab Coat Hooks

**optional*

DE

LABOR GROSS BIO

Arbeits-tische

Wandschränke

*Ausziehschrank Biologie**

*Biologische Sicherheitswerkbank (2x)**

Medienkanal mit Anschlüssen

CA Druckluft, 6 bar (2x)

N2 Stickstoff, 8 bar (2x)

*Miele Laborgeschirrspülautomat**

*Inkubator (2x)**

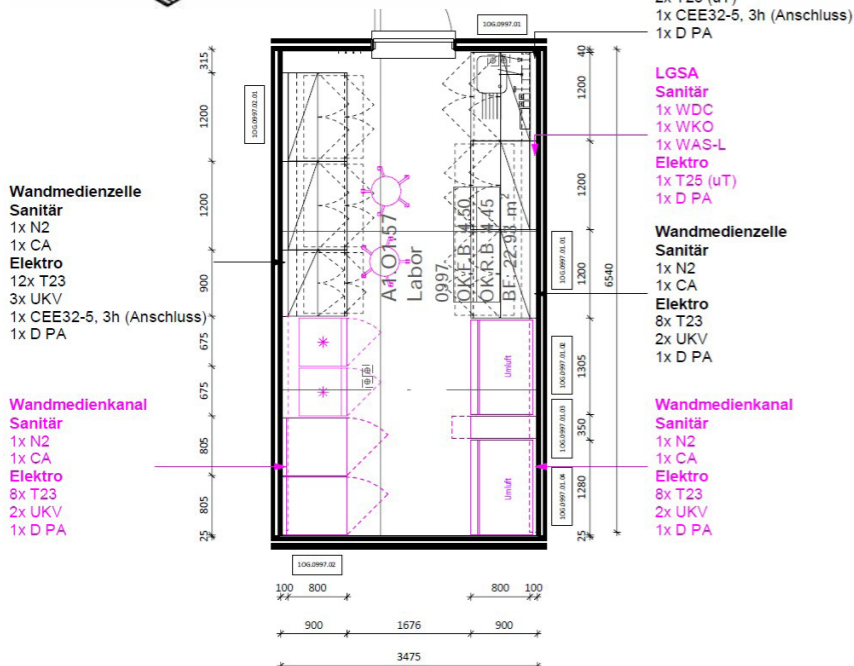
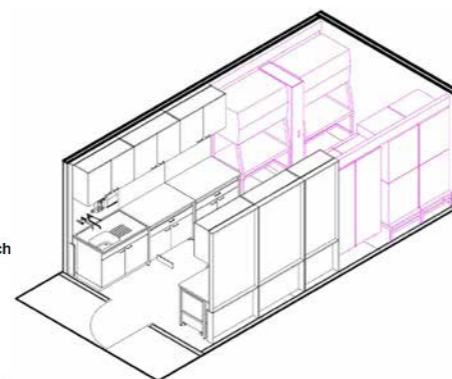
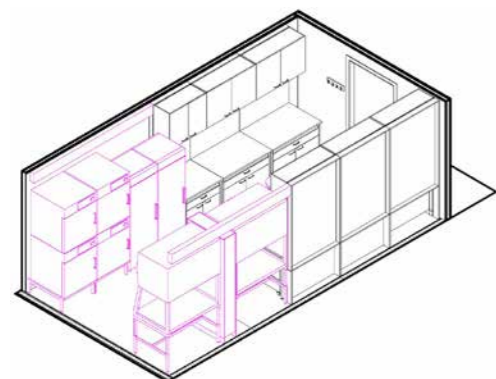
*Tiefkühlschrank**

Rollwagen (5x)

Laborhocker (4x)

Laborkittelhaken

**optional*



EN

LAB LARGE CHEMISTRY

Work benches

Wall cabinets

*Pull-out cabinet**

Safety cabinet for solvents

Safety storage cabinet

*Cabinet for pressurised gas cylinder**

Cable duct with electrical connections

CA compressed air, 6 bar (2x)

N2 nitrogen, 8 bar (2x)

*Miele lab dishwasher**

*Fume Hoods (2x)**

*Fridge**

Trolley (5x)

Lab stool (4x)

Lab Coat Hooks

**optional*

DE

LABOR GROSS CHEMIE

Arbeitstische

Wandschränke

*Ausziehschrank**

Lösungsmittelschrank

Sicherheitsschrank

*Druckgasflasenschrank**

Medienkanal mit Anschlüssen

CA Druckluft, 6 bar (2x)

N2 Stickstoff, 8 bar (2x)

*Miele Laborgeschirrspülautomat**

*Kapelle (2x)**

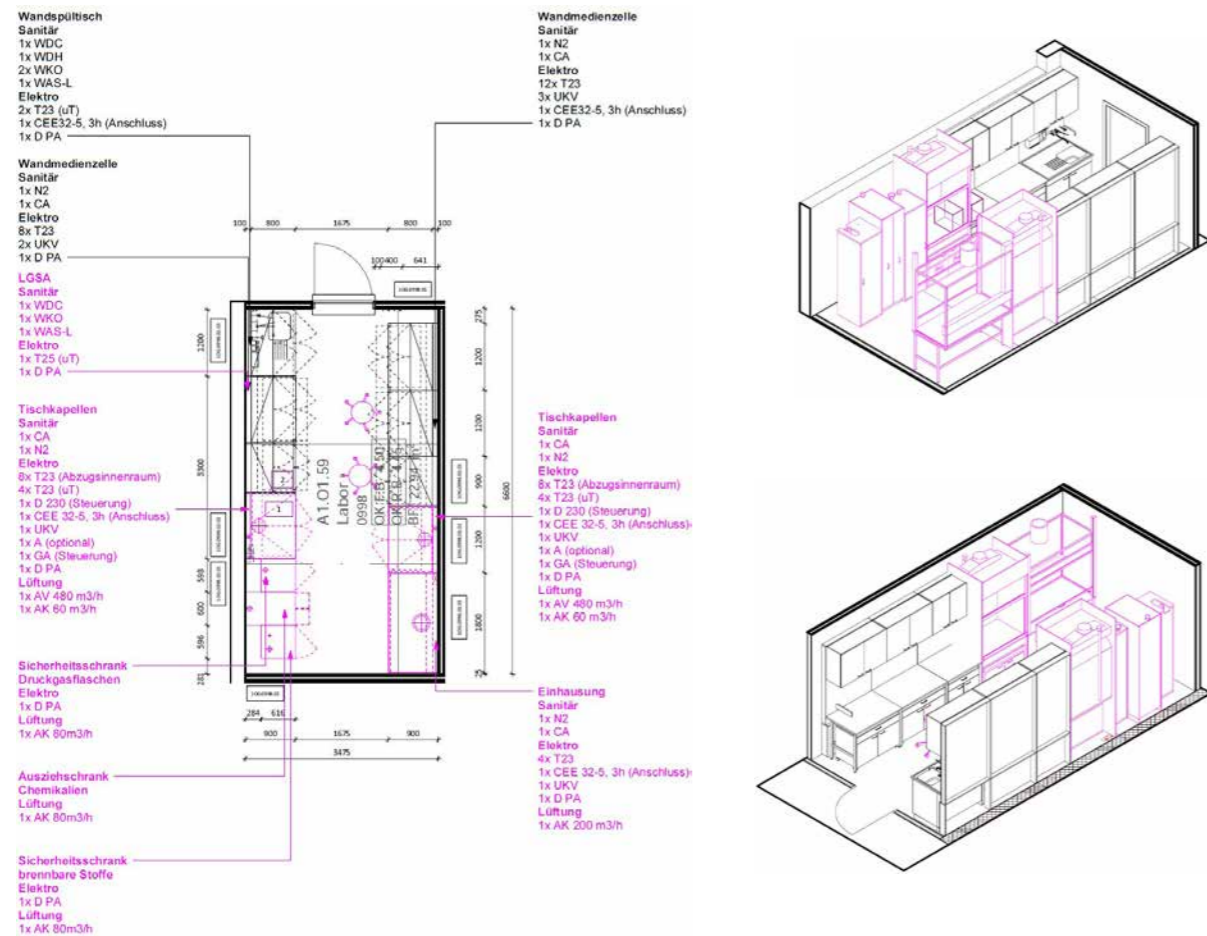
*Tiefkühlschrank**

Rollwagen (5x)

Laborhocker (4x)

Laborkittelhaken

**optional*



EN

LAB LARGE PHYSICS

Work benches

*Additional work tables**

Wall cabinets

Cable duct with electrical connections

CA compressed air, 6 bar (2x)

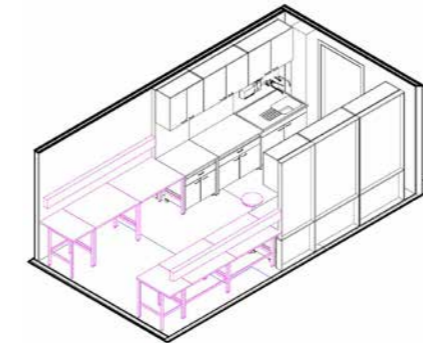
N2 nitrogen, 8 bar (2x)

Trolley (5x)

Lab Coat Hooks

Lab stool (4x)

**optional*



DE

LABOR GROSS PHYSIK

Arbeitstische

*Zusätzliche Arbeitstische**

Wandschränke

Medienkanal mit Anschlüssen

CA Druckluft, 6 bar (2x)

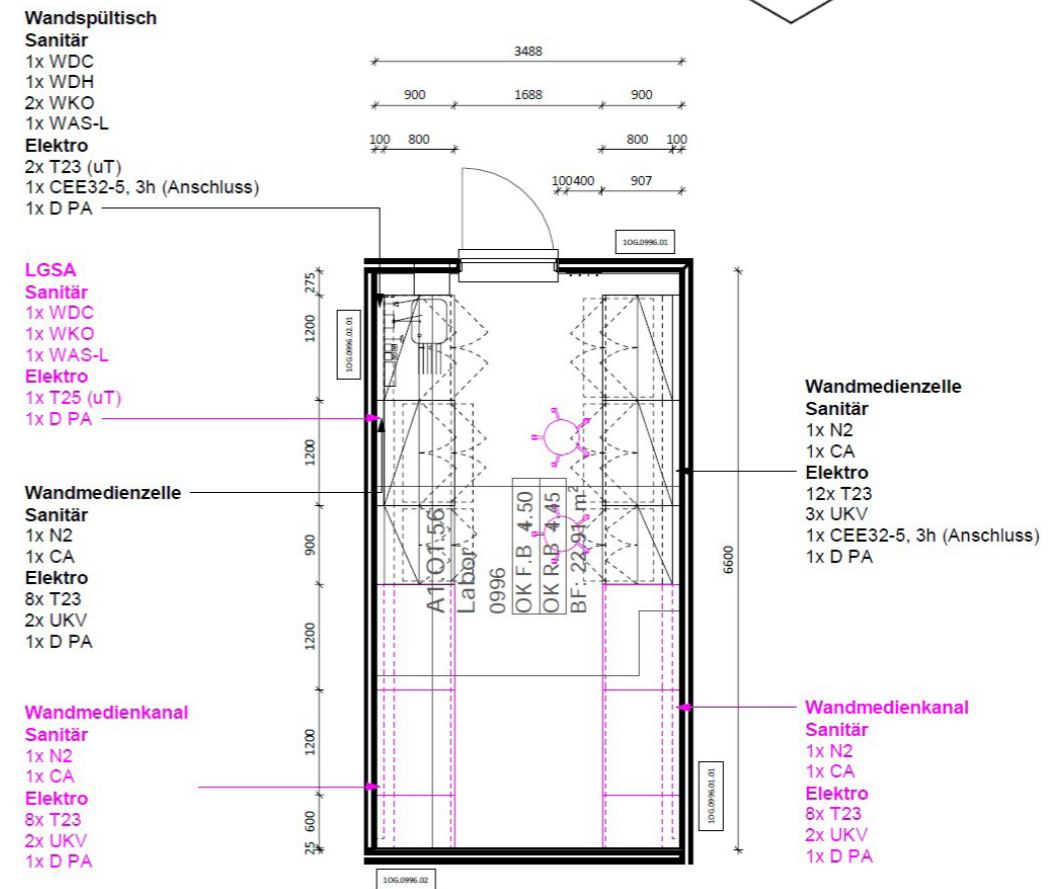
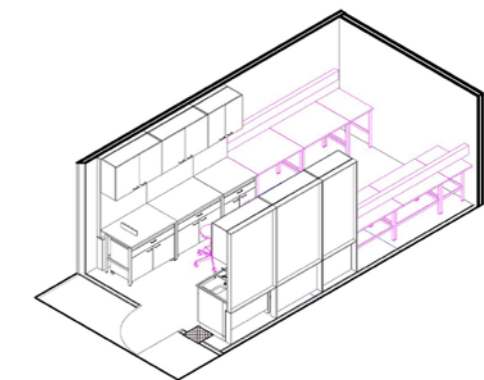
N2 Stickstoff, 8 bar (2x)

Rollwagen (5x)

Laborkittelhaken

Laborhocker (4x)

**optional*



LAB LARGE ANALYTICS

Work benches

Wall cabinets

Safety cabinet for solvents

Safety storage cabinet

*Cabinet for pressurised gas cylinder**

*Pull-out cabinet**

Cable duct with electrical connections

CA compressed air, 6 bar (2x)

N2 nitrogen, 8 bar (2x)

*Miele lab dishwasher**

*Fume Hood**

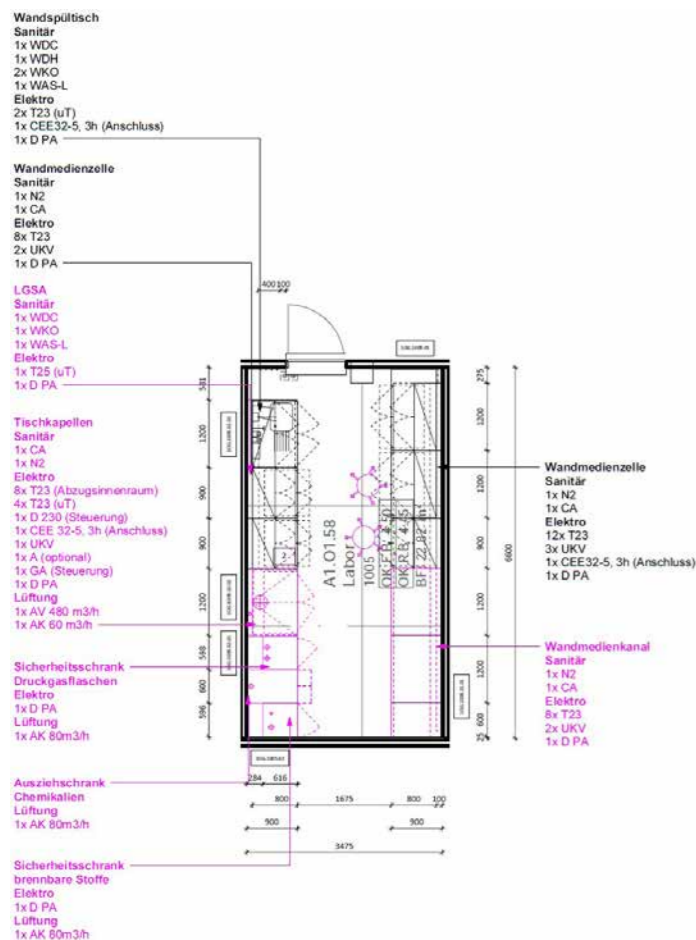
*Fridge**

Trolley (5x)

Lab stool (4x)

Lab Coat Hooks

**optional*



LABOR GROSS ANALYTIK

Arbeits-tische

Wandschränke

Lösungsmittelschrank

Sicherheitsschrank

*Druckgasflaschenschrank**

*Ausziehschrank**

Medienkanal mit Anschlüssen

CA Druckluft, 6 bar (2x)

N2 Stickstoff, 8 bar (2x)

*Miele Laborgeschirrspülautomat**

*Kapelle**

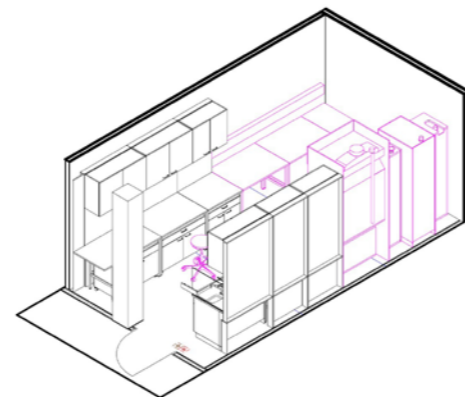
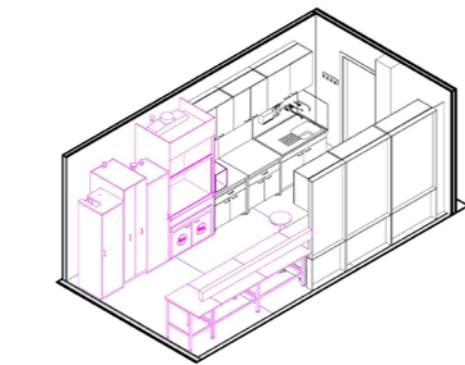
*Tiefkühlschrank**

Rollwagen (5x)

Laborhocker (4x)

Laborkittelhaken

**optional*



GLOSSARY

WDC	Deionized water cold
WDH	Deionized water hot
WKO	Reverse osmosis water
WCC	Super-clean, cold
WCF	Coolant water feed
WCR	Coolant water return
TKV	Coolant water feed
TKR	Coolant water return
WAS-L	Waste water (Laboratory)
V	Vacuum (0.01mbar – 0.001mbar)
CA	Compressed air, 6 bar
CO2	Carbon dioxide, 6 bar
N2	Nitrogen, 8 bar
AR	Argon, 8 bar
O2	Oxygen, 8 bar
D 24	Direct connection 24V
T23	Single socket T23, 230V, 16A, IP 44
D 230	Direct connection 230V, 16A
T25	Single socket T25, 400V, 16A, IP 44
D 400	Direct connection 400V, 16A
CEE 16-3	Single socket CIE, 230V, 16A, IP 44
CEE 16-5	Single socket CIE, 400V, 16A, IP 44
CEE 32-5	Single socket CIE, 400V, 32A, IP 44
CEE 63-5	Single socket CIE, 400V, 63A, IP 44
AV	Power type (Standard Power)
* (USV)	Power type (Uninterruptible Power Supply)
** (SV)	Power type (Emergency Power)
UKV	Universal Communication Cabling
M	Monitoring (Devices)
A	Alarm (Devices)
GA	Building automation
D PA	Direct connection Potential Equalisation
AV	Exhaust air variable
AK	Exhaust air constant

PRESSURE LEVEL VALVES

	Control range	Display range
01	0.2 – 1.5 bar	up to 2.5 bar
05	0.2 – 4.0 bar	up to 6.0 bar
08	0.5 – 10.0 bar	up to 16.0 bar

GLOSSAR

WDC	Deionisiertes Wasser kalt
WDH	Deionisiertes Wasser heiss
WKO	Umkehrosmosewasser
WCC	Super-clean, kalt
WCF	Kühlwasser Vorlauf
WCR	Kühlwasser Rücklauf
TKV	Kühlwasser Vorlauf
TKR	Kühlwasser Rücklauf
WAS-L	Abwasser (Labor)
V	Unterdruck (0,01mbar – 0,001mbar)
CA	Druckluft, 6 bar
CO2	Kohlendioxid, 6 bar
N2	Stickstoff, 8 bar
AR	Argon, 8 bar
O2	Sauerstoff, 8 bar
D 24	Direktanschluss 24V
T23	Einfachsteckdose T23, 230V, 16A, IP 44
D 230	Direktanschluss 230V, 16A
T25	Einfachsteckdose T25, 400V, 16A, IP 44
D 400	Direktanschluss 400V, 16A
CEE 16-3	Einzelsteckdose CIE, 230V, 16A, IP 44
CEE 16-5	Einzelne Steckdose CIE, 400V, 16A, IP 44
CEE 32-5	Einzelne Steckdose CIE, 400V, 32A, IP 44
CEE 63-5	Einzelne Steckdose CIE, 400V, 63A, SCHUTZKLASSE 44
AV	Stromart (Standardstrom)
* (USV)	Stromart (Unterbrechungsfreie Stromversorgung)
** (SV)	Stromart (Notstrom)
UKV	Universelle Kommunikationsverkabelung
M	Überwachung (Geräte)
A	Alarm (Geräte)
GA	Gebäudeautomation
D PA	Direktanschluss Potentialausgleich
AV	Abluft variabel
AK	Abluft konstant

DRUCKSTUFEN ARMATUREN

	Regelbereich	Anzeigebereich
01	0.2 – 1.5 bar	bis 2.5 bar
05	0.2 – 4.0 bar	bis 6.0 bar
08	0.5 – 10.0 bar	bis 16.0 bar

SERVICE PORTFOLIO *(not exhaustive)*

1. SHARED OFFICES AND FURNISHED OFFICES *(included and available services)*

- Furnished offices/shared offices
- Internet access
- Reception and post box
- Cleaning service of common areas and surfaces
- Community area (1st floor) with:
 - Meeting rooms on the 1st floor (max. 4 people)
 - Telephone booths
 - Coffee kitchen with fridge
 - Printer/scanner
- Badge-based access control system
- Visitor car park
- Showers



3. ADDITIONAL CHARGEABLE SERVICES

- Parking spaces in the underground car park
- Use of the meeting rooms in the entire park
- Use of the event rooms on the 1st floor
- Catering by the in-house restaurant

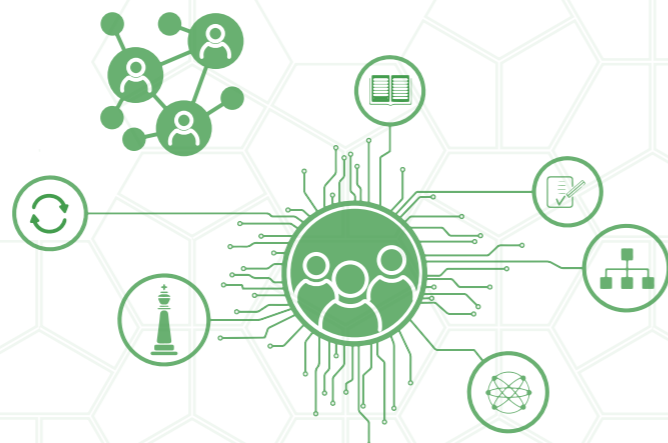


2. WHY PARK INNOVAARE

- **Equipment and infrastructure:** Unrivalled access to research infrastructure, equipment and associated expertise from PSI and other tenants.
- **Value creation and know-how networks:** Short distances to leading academic institutions, regional and national economic development and innovation promotion organisations, national associations and leading regional companies.
- **Innovation hubs:** Focusing on the four areas of photonics and quantum technologies, life sciences, advanced manufacturing & semiconductor technologies and energy & sustainability bundles expertise and enables synergies between the companies located at Park Innovaare.
- **Talent matching:** Highly qualified graduates from PSI, FHNW, ETH, EPFL and Empa as well as laboratory and production specialists are available to expand the R&D team.

4. SOCIAL, LEISURE AND WORK

- Day care centre (Kita Kiwi)
- Wide range of sporting, social and cultural organisations
- Hiking and walking trails as well as swimming opportunities in the immediate vicinity



SERVICE PORTFOLIO *(nicht abschliessend)*

1. SHARED OFFICES UND MÖBILIERTE BÜROS *(enthaltene und verfügbare Leistungen)*

- Möblierte Büros/Shared Offices
- Internetzugang
- Empfang und Briefkasten
- Reinigung der allgemeinen Räume und Oberflächen
- Community Bereich (1. Stock) mit:
 - Besprechungsräumen im 1. Stock (max. 4 Personen)
 - Telefonkabinen
 - Kaffeeküche mit Kühlschrank
 - Drucker/Scanner
- Badgebasiertes Zutrittskontrollsystem
- Besucherparkplätze
- Duschen



3. ZUSÄTZLICHE KOSTENPFLICHTIGE DIENSTLEISTUNGEN

- Parkplätze in der Tiefgarage
- Nutzung der Sitzungszimmer im gesamten Park
- Nutzung der Veranstaltungsräume im 1. Stock
- Catering durch hauseigenes Restaurant

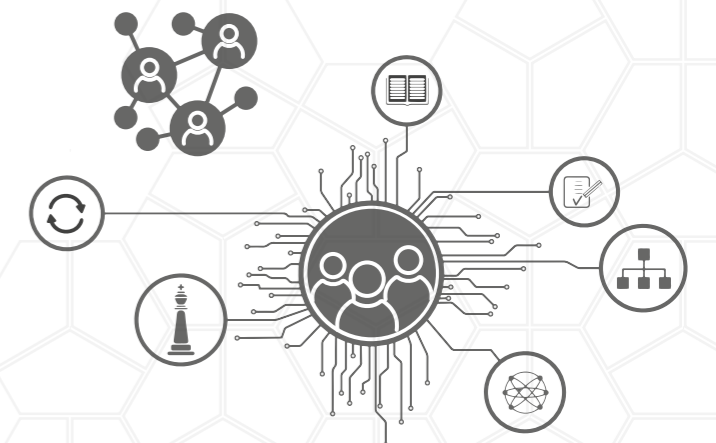


2. WARUM PARK INNOVAARE

- **Ausrüstung und Infrastruktur:** Einzigartiger Zugang zu Forschungsinfrastrukturen, Ausrüstung und damit verbundenem Fachwissen des PSI und anderer Mieter.
- **Wertschöpfungs- und Know-How-Netzwerke:** Kurze Wege zu führenden akademischen Institutionen, regionalen und nationalen Einrichtungen für Wirtschaftsentwicklung und Innovationsförderung, nationalen Verbänden wie auch führenden regionalen Unternehmen.
- **Innovations-Hubs:** Fokussierung auf die vier Bereiche Photonik und Quantentechnologien, Life Sciences, Advanced Manufacturing & Halbleitertechnologien sowie Energie & Nachhaltigkeit bündeln Fachwissen und ermöglichen Synergien zwischen den angesiedelten Firmen.
- **Talent Matching:** Hochqualifizierte Absolventinnen und Absolventen des PSI, der FHNW, der ETH, der EPFL und der Empa sowie Spezialisten für Labor und Produktion stehen bereit, um F&E-Team zu erweitern.

4. LEBEN, FREIZEIT UND BERUF

- Kindertagesstätte (Kita Kiwi)
- Breites Angebot an sportlichen, sozialen und kulturellen Vereinen
- Wander- und Spazierwege sowie Bademöglichkeiten in unmittelbarer Nähe





THE KEY ADVANTAGES OF PARK INNOVAARE

- + **Access to equipment and infrastructure**
Unique access to research infrastructure, equipment and associated know-how of PSI and other tenants.
- + **Access to networks**
Short routes to new technologies, sources of funding and innovation coaches.
- + **Innovation hubs**
Bundled expertise reduces the risks in joint, thematic R&D activities.
- + **Talent Matching**
Access to highly qualified graduates from PSI, FHNW and ETH, EPFL, Empa and technical specialists.

DIE ENTSCHIEDENDEN PLUSPUNKTE VON PARK INNOVAARE

- + **Zugang zu Geräten und Infrastrukturen**
Einzigartiger Zugang zu Forschungsinfrastrukturen, Geräten und damit verbundenem Know-how des PSI und anderer Mieter.
- + **Zugang zu Netzwerken**
Kurze Wege zu Technologien, Finanzierung und Innovationscoaches.
- + **Innovation Hubs**
Gebündelte Fachkompetenzen reduzieren die Risiken in gemeinschaftlichen, thematischen F&E-Aktivitäten.
- + **Talent Matching**
Zugang zu hochqualifizierten Absolventen und Absolventinnen des PSI, der FHNW und ETH, EPFL, Empa sowie Fachspezialisten.

Switzerland Innovation Park Innovaare | Parkstrasse 1, 5234 Villigen, Switzerland
Tel. +41 56 461 70 70 | info@parkinnovaare.ch | www.parkinnovaare.ch
#WhereInnovationAccelerates

